

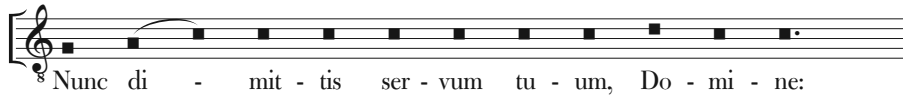
ANCIENT GROOVE MUSIC

Nunc dimittis

*Tertii toni,
for 3 choirs*

Edited by
Ben Byram-Wigfield

GIOVANNI PIERLUIGI
DA PALESTRINA
(c.1525 - 1594)



Chorus Primus

Alto

Tenor

Tenor

Bass

Qui - - - a vi -

Qui - - - - -

Qui - a - - - vi -

Qui - - - - a vi -

Chorus Secundus

Soprano

Alto

Tenor

Bass

Qui -

Qui -

Chorus Tertius

Alto

Tenor

Tenor

Bass

Se - - - cun - dum ver - bum tu - um in pa - - - ce.

Se - cun - dum ver - bum tu - - - - um in pa - - - - ce.

Se - cun - dum ver - bum tu - um in pa - ce.

Se - cun - dum ver - bum tu - - um in pa - - - - ce.

6

A
de - - - - runt o - cu - li me - i.

T
a vi - de - runt o - cu - li me - i.

T
de - - - - runt o - cu - li me - - - i.

B
de - - - - runt o - cu - li me - i.

6

S
Qui - a - - - vi - de - runt o - cu - li me - i.

A
Qui - a vi - de - runt o - cu - li me - i.

T
- a vi - de - runt o - cu - li - - - - me - - - - i.

B
a vi - de - runt o - cu - li me - - - i.

6

A
sa - - - - lu -

T
sa - - - - lu -

T
sa - lu - ta - re, -

B
sa - - - - lu -

11

A Quod pa - ra - sti an - - -

T Quod pa - ra - sti an -

T Quod pa - ra -

B Quod pa - ra - sti an -

11

S

A

T

B

11

A ta - re tu - - - - - um.

T ta - - - - - re tu - - - um.

T sa - lu - ta - - - - - re tu - um.

B ta - re tu - - - - - um.

16

A
 - te fa - - - ci - em, quod pa - ra - sti an - te fa - ci -

T
 - te fa - ci - em, quod pa - ra - sti an - te fa - - - ci -

T
 sti, quod pa - ra - sti an - - - - - te fa - ci -

B
 - te fa - ci - em, quod pa - ra - sti an - - - - te fa - ci - em

16

S
 om -

A
 om -

T
 om -

B
 om -

16

A

T

T

B

21

A
em om - - ni - um po - - - - pu - lo - - - -

T
em om - - - ni - um po - - - - pu - lo - -

T
em om - ni - um po - - - - - pu - lo - -

B
om - - - - - - - - - - ni - um

21

S
- - - - ni - um po - - - - pu - lo - - - - - rum.

A
- - ni - um po - - - - pu - lo - - - - -

T
om - - ni - um po - - - - pu - lo - rum, po - - - - pu - lo - -

B
- - - - - ni - um po - - - - - pu - lo - - - - -

21

A
om - - - - ni - um, om - ni - um po -

T
om - ni - um po - - - - - - - - - - pu - lo - - - - - rum, om -

T
om - - - - - - - ni - um, om - - - - - ni - um

B
om - - - - - - - ni - um, om - - - - - ni - um

25

A
rum. Lu - - - - men

T
- - - - rum. Lu - - - - men

T
rum. Lu - - - - men

B
po - pu - lo - - rum. Lu - - - - men

25

S
Lu - men ad re - ve - la - ti - o -

A
- - rum. Lu - men ad re - ve - la - - - ti -

T
- - - rum. Lu - men ad re - ve - la - ti - o -

B
rum. Lu - men ad re - ve - la - ti - o -

25

A
pu - lo - - rum.

T
- - - ni - um - - - po - pu - lo - - rum.

T
po - - - - pu - lo - - - - rum.

B
po - - - - pu - lo - - - - rum.

35

A
- - bis tu - ae Is - - - - - ra - el. Glo -

T
- - bis tu - ae Is - - - - - ra - el.

T
tu - - - - ae Is - - - - - ra - el. Glo -

B
tu - - - - ae Is - - - - - ra - el. Glo -

35

S
ae

A
ae

T
ae

B
- - ae

35

A
tu - ae Is - - - - - ra - el. Glo - ri -

T
tu - ae - - - Is - ra - el. Glo -

T
tu - - - ae Is - ra - el. Glo - ri -

B
tu - - - ae Is - ra - el. Glo - ri -

40

A
 - - - ri - a Pa - tri et Fi - li - o

T
 Glo - - - ri - a Pa - - tri et Fi - - - li - o

T
 - - ri - a Pa - - tri et Fi - - - li - o

B
 - - ri - a Pa - - tri et Fi - - - li - o

40

S
 Glo - - - ri - a Pa - - - - tri et Fi - - - -

A
 Glo - - - ri - a Pa - tri et Fi - - - - li -

T
 Glo - - - - - ri - a Pa - - - - tri et Fi - li -

B
 Glo - - - ri - a Pa - - - - tri et Fi - - - li -

40

A
 a Pa - tri et Fi - - - li - o,

T
 - - ri - a Pa - - - - - tri et Fi - - - li - o,

T
 a Pa - tri et Fi - - - li - o,

B
 a Pa - tri et Fi - - - - - li - o,

45

A
et Spi - ri - - - tu - i San - - - cto:

T
et Spi - ri - tu - i San - - - cto:

T
et Spi - ri - - - tu - i San - - - cto:

B
et Spi - ri - tu - i San - - - cto:_____

45

S
- - li - o si - cut e - - -

A
o si - - - cut e -

T
o si - - - cut e -

B
o si - - - cu - e -

45

A
et Fi - li - o,

T
et Fi - li - o

T
et Fi - li - o

B
et Fi - li - o

50

A
in — prin - ci - pi - o, et —

T
in — prin - ci - pi - o, et —

T
in prin - ci - pi - o, et —

B
in — prin - ci - pi - o, et —

50

S
rat et nunc et sem - per

A
rat et nunc et sem - per

T
rat et nunc et sem - per

B
rat et nunc et sem - per

50

A
si - cut e - - - rat et nunc et sem - per

T
si - cut e - rat et nunc et sem - per

T
si - cut e - rat et nunc et sem - per

B
si - - - cut e - rat et nunc et sem - per

55

A
— in sae - cu - la,

T
— in sae - - - - - cu - la,

T
— in sae - cu - la,

B
— in sae - - - - - cu - la,

55

S
et in sae - cu - la — sae - - cu - lo - - -

A
et in sae - - cu - la sae - cu - lo - - -

T
et — in sae - cu - la sae - cu - lo - rum.

B
et — in sae - - - - - cu - la sae - - cu -

55

A
et in sae - - - - - cu - la,

T
et in sae - - - - - cu - la, —

T
et — in sae - cu - la,

B
et in sae - - - - - - - - - - - cu - la,

59

A et in sae - cu - la sae -

T et in sae - cu - la sae -

T et in sae - cu - la sae -

B et in sae - cu - la sae -

59

S rum A - - - men,

A - rum. A - men,

T A - - - - men,

B lo - rum. A - men,

59

A et in sae - - - cu - la sae - cu - lo - - -

T et in sae - cu - la sae - cu - lo - - -

T et in sae - cu - la sae - - - cu - lo - rum. A -

B et in sae - - - cu - la sae - cu - lo - rum. A - men,

64

A
cu - lo - - - rum. A - - - - men.

T
cu - lo - - - - rum. A - - - - men.

T
cu - lo - - - - rum. A - - men.

B
cu - lo - - rum. A - - - - - men.

64

S
sae - - - cu - - - lo - - - rum. A - - men.

A
sae - - - - cu - lo - rum. A - - - - - men.

T
sae - cu - lo - - - rum. A - men.

B
sae - - - - - cu - lo - rum. A - - - - - men.

64

A
rum, sae - - - cu - lo - rum. A - men.

T
rum, sae - - - cu - lo - - - - rum. A - men.

T
men, sae - - - cu - lo - rum. A - men.

B
sae - - - cu - lo - - - - rum. A - men.

Source: *Omnia opera*, Tome VII, ed. Espagne. Leipzig: Breitkopf & Härtel, 1876.